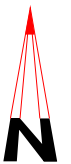
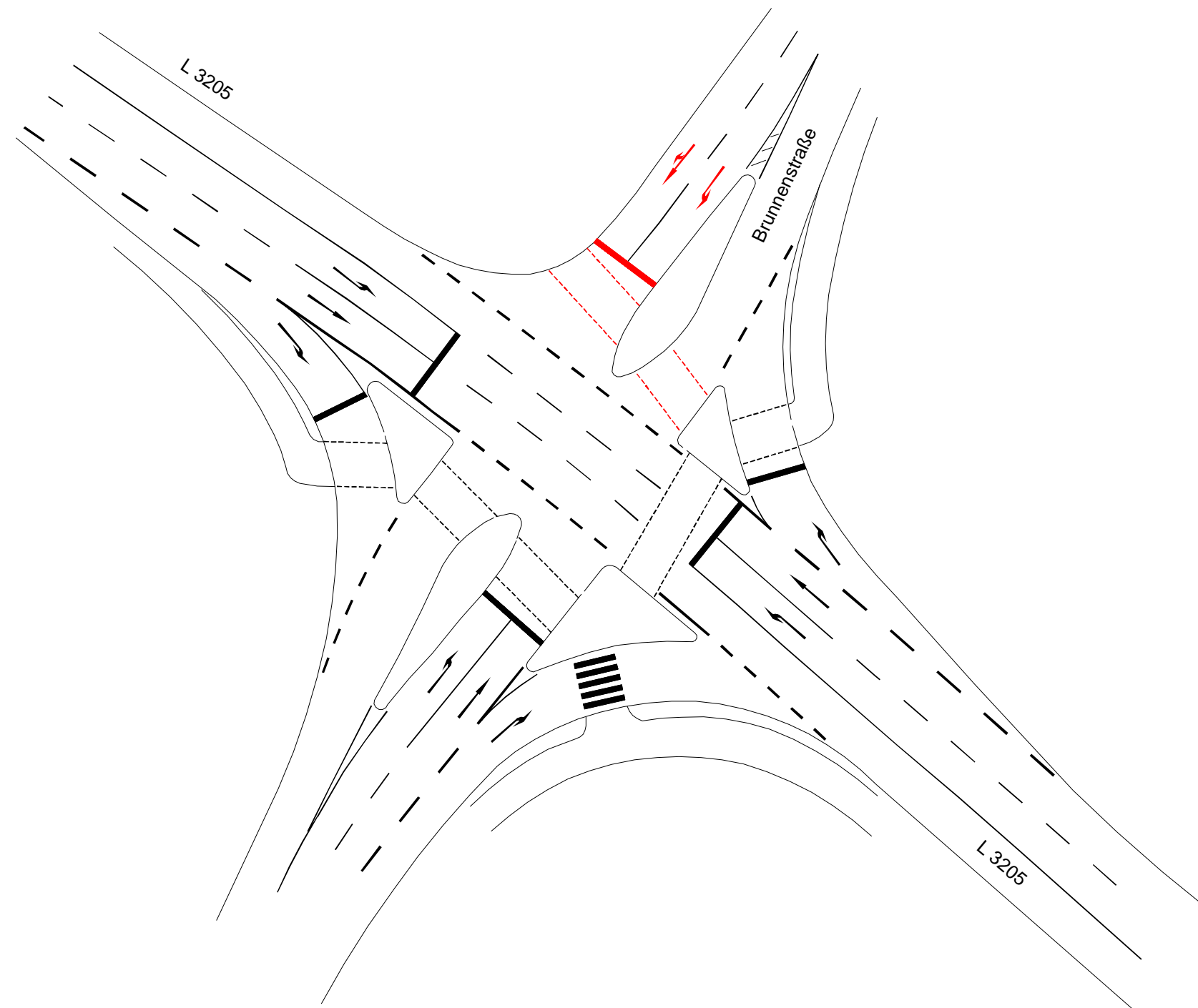
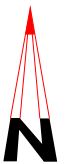
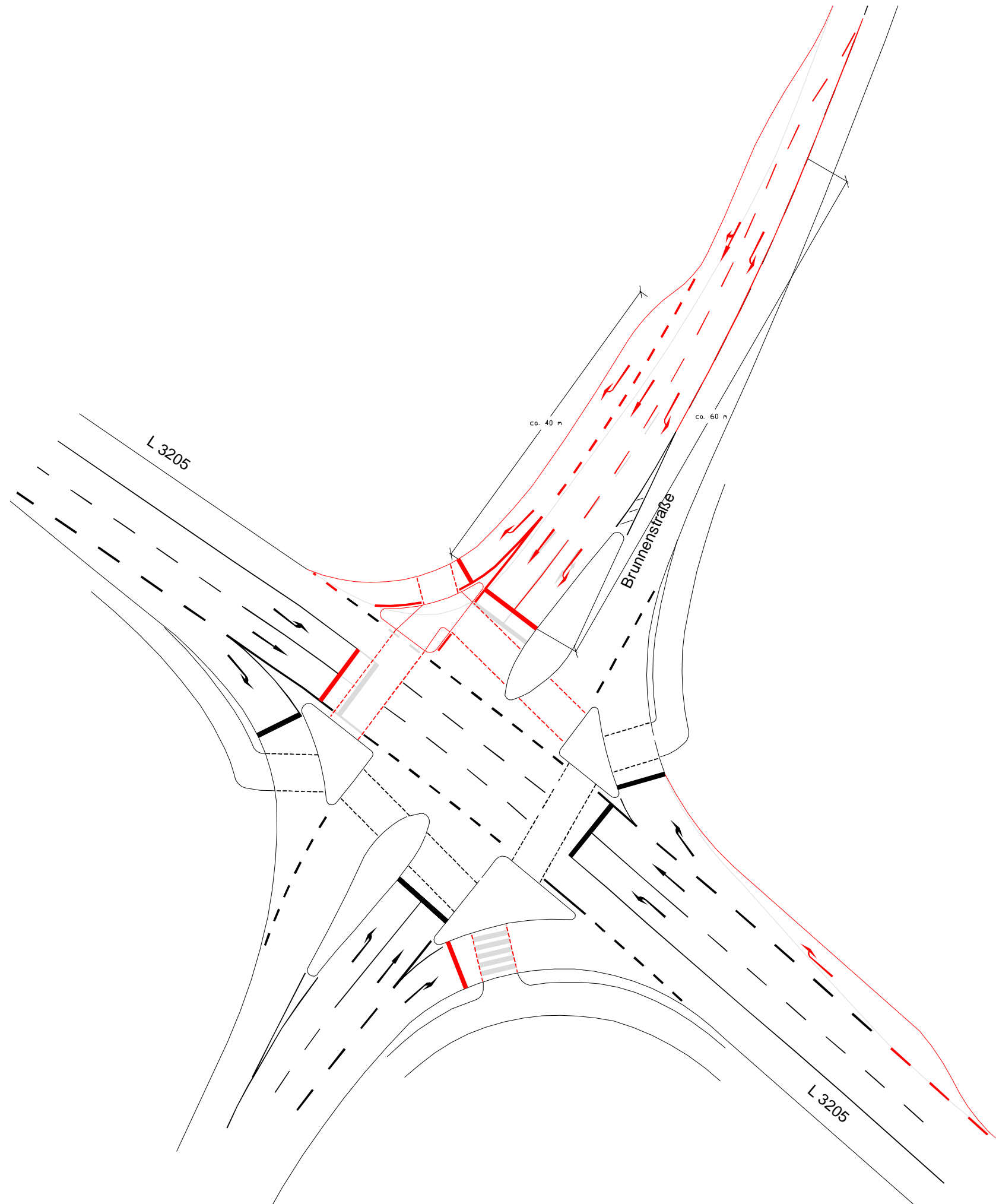


Ummarkierung Lichtsignalanlage - Variante 1B



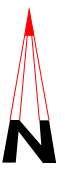
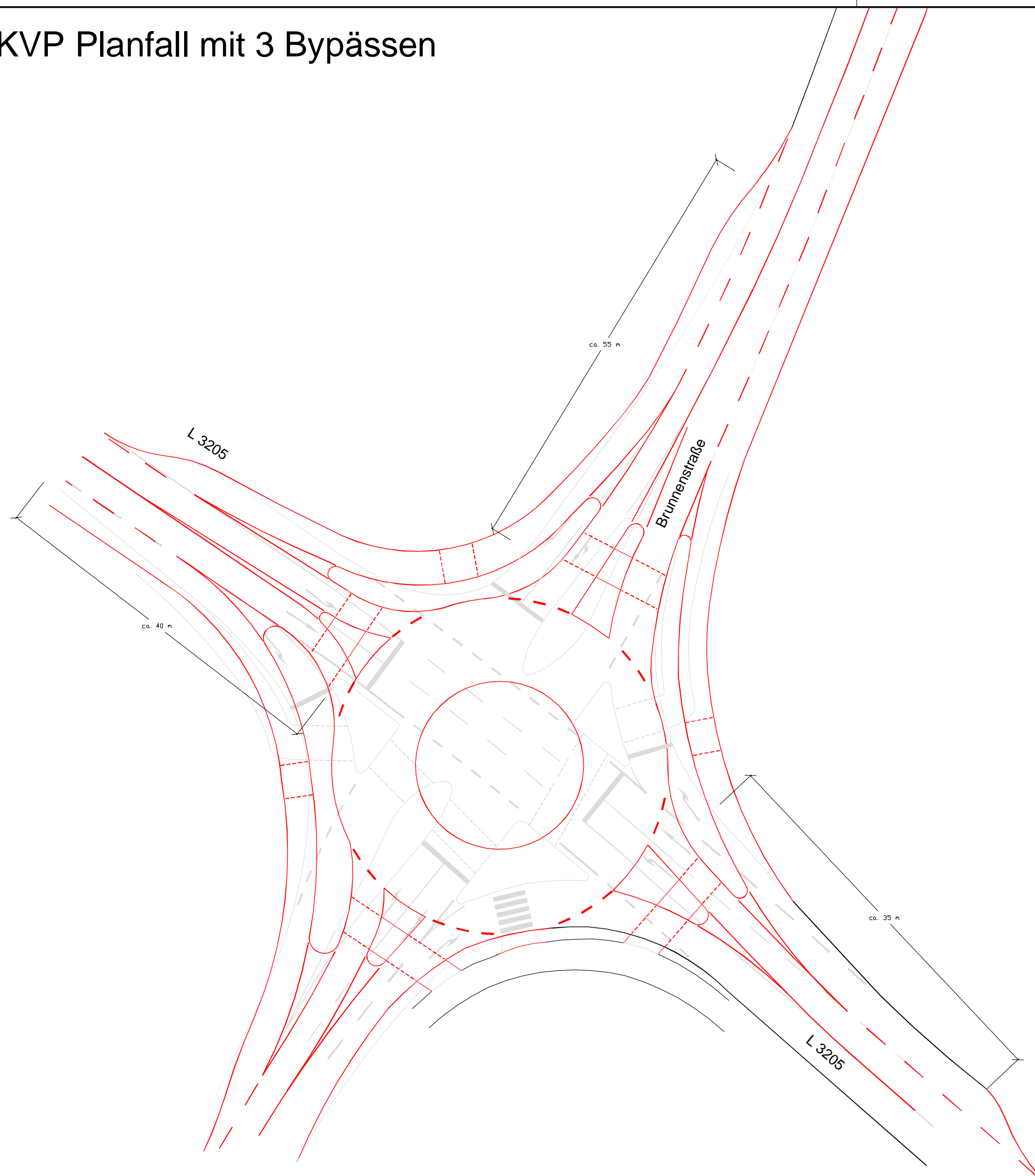
Ingenieurbüro	Zeichen		Datum
HABERMEHL FOLLMANN <small>INGENIEURGESELLSCHAFT MBH</small> <small>Frankfurter Str. 79 D-83110 Riederau Telefon 08108 9526-0 Fax 08108 9526-36 info@habermehl-follmann.de www.habermehl-follmann.de</small>	bearbeitet	PB	15.09.2016
	gezeichnet	CM	29.08.2016
	geprüft	PB	30.08.2016
Kling GmbH ANTAN RECONA	Zeichen		Datum
	geprüft		
	angeordnet		
	Inbetriebnahme		
Dimensionierungsskizze			
Projektbezeichnung:		VU Entwicklungen im Bereich L3205/ Brunnenstraße	
Knotenpunkt:		L3205/ Brunnenstraße	
Standort:		Karben	
Anlage:		8.1	
Status			

Ausbau Lichtsignalanlage - Variante 1D

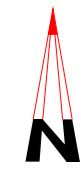
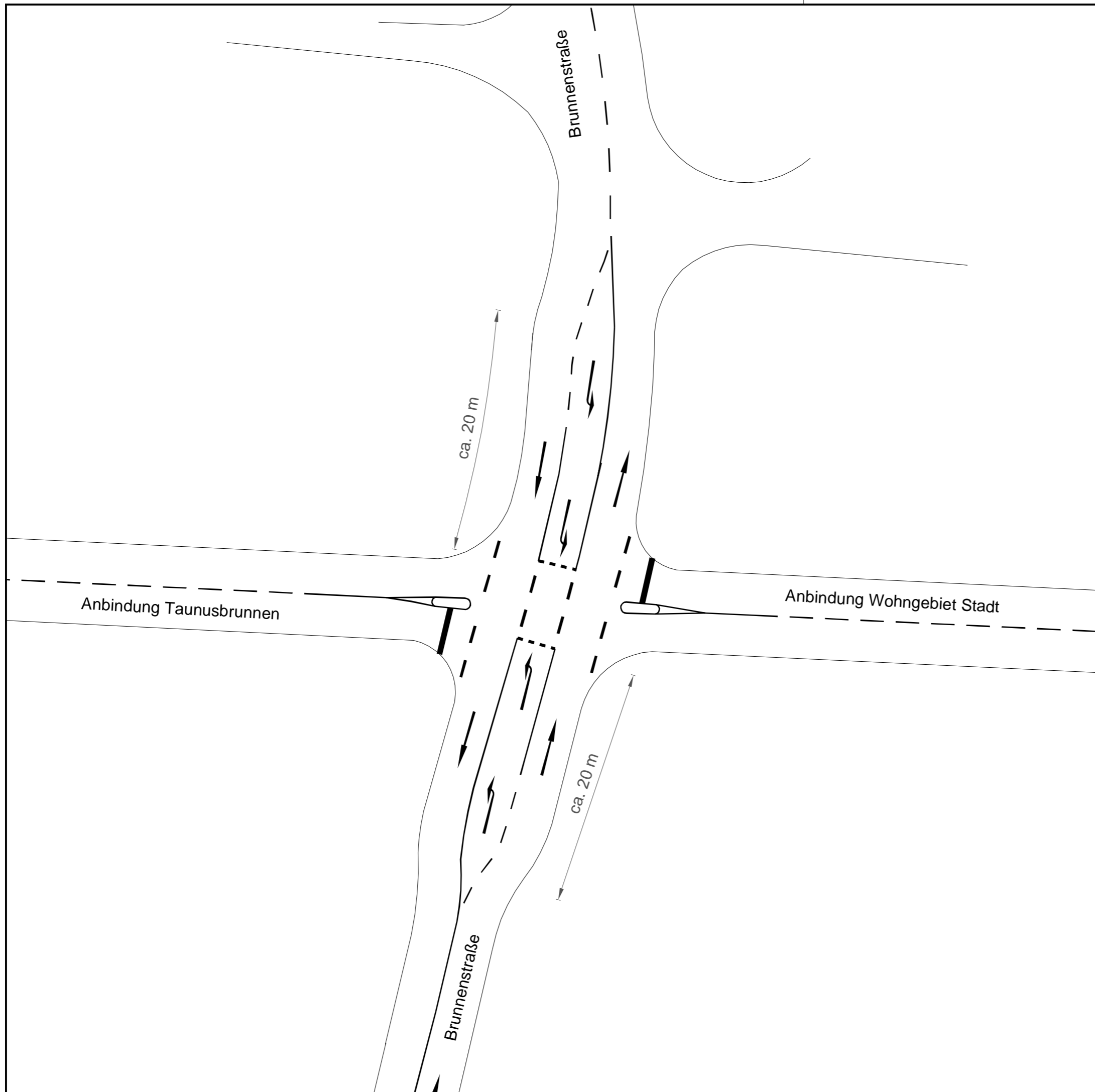


Ingenieurbüro	Zeichen		Datum
HABERMEHL FOLLMANN <small>INGENIEURGESELLSCHAFT MBH</small> <small>Frankfurter Str. 79 D-83110 Riederau Telefon 08108 9526-0 Fax 08108 9526-36 info@habermehl-follmann.de www.habermehl-follmann.de</small>	bearbeitet	PB	15.09.2016
	gezeichnet	CM	29.08.2016
	geprüft	PB	30.08.2016
Kling GmbH	Zeichen		Datum
ANTAN RECONA	geprüft		
	angeordnet		
	Inbetriebnahme		
Dimensionierungsskizze			
Projektbezeichnung:	VU Entwicklungen im Bereich L3205/ Brunnenstraße		
Knotenpunkt:	L3205/ Brunnenstraße		
Standort:	Karben		
Anlage:	8.2		
Status			

KVP Planfall mit 3 Bypässen



Ingenieurbüro	Zeichen		Datum
HABERMEHL FOLLMANN <small>INGENIEURGESELLSCHAFT MBH</small> <small>Frankfurter Str. 78 D-63110 Riedelau Telefon 06106 8525-5 Fax 06106 8525-88 info@habermehl-follmann.de www.habermehl-follmann.de</small>	bearbeitet	CM	30.08.2016
	gezeichnet	CM	29.08.2016
	geprüft	PB	30.08.2016
Kling GmbH	Zeichen		Datum
ANTAN RECONA			
	geprüft		
	angeordnet		
	Inbetriebnahme		
Dimensionierungsskizze			
Projektbezeichnung:	VU Entwicklungen im Bereich L3205/ Brunnenstraße		
Knotenpunkt:	L3205/ Brunnenstraße		
Standort:	Karben		
Anlage:	8.3		
Status			



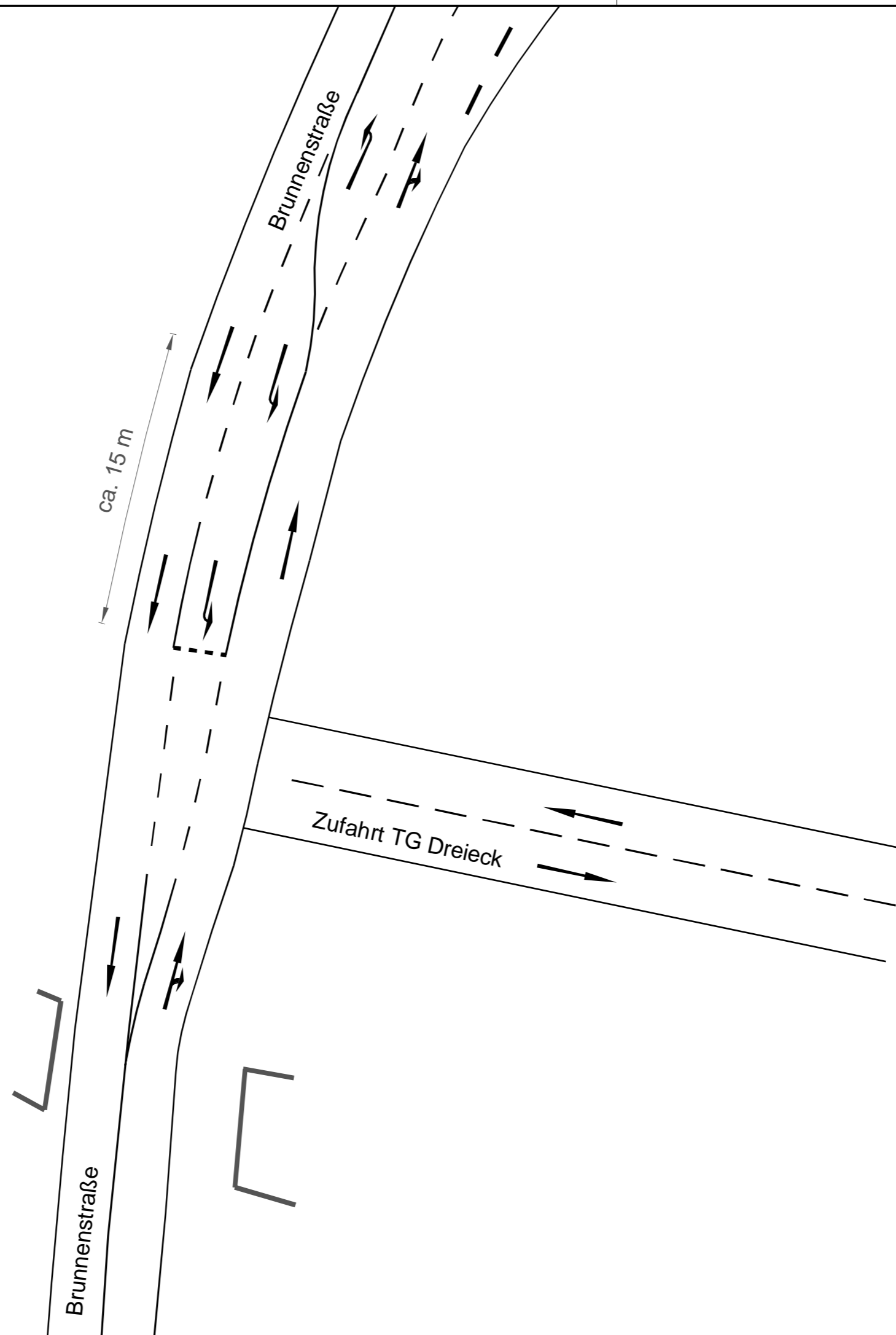
Ingenieurbüro	Zeichen		Datum
HABERMEHL FOLLMANN <small>INGENIEURGESELLSCHAFT MBH</small> <small>Frankfurter Str. 79 · D-83110 Riedgau Telefon 06106 9529 5 · Fax 06106 9529 95 info@habermehl-follmann.de · www.habermehl-follmann.de</small>	bearbeitet	MNQ	14.09.2016
	gezeichnet	MNQ	14.09.2016
	geprüft	PB	14.09.2016
Kling GmbH ANTAN RECONA	Zeichen		Datum
	geprüft		
	angeordnet		
	Inbetriebnahme		

Dimensionierungsskizze
 Projektbezeichnung: VU Entwicklung im Bereich L3205/ Brunnenstraße

Knotenpunkt: Brunnenstraße/ Anbindung Taunusbrunnen/ Wohngebiet Stadt

Standort: Karben
 Anlage: 8.4

Status



Ingenieurbüro	Zeichen Datum		
HABERMEHL FOLLMANN <small>INGENIEURGESELLSCHAFT MBH</small> <small>Frankfurter Str. 79 D-43170 Rodgau Telefon: 06108 9525-0 Fax: 06108 9525-95 info@habermehl-follmann.de www.habermehl-follmann.de</small>	bearbeitet	PB	22.11.2016
	gezeichnet	MNQ	14.09.2016
	geprüft	PB	22.11.2016
Kling GmbH ANTAN RECONA	Zeichen Datum		
	geprüft		
	angeordnet		
	Inbetriebnahme		
Dimensionierungsskizze			
Projektbezeichnung:		VU Entwicklung im Bereich L3205/ Brunnenstraße	
Knotenpunkt:		Brunnenstraße/ Anbindung Dreieck	
Standort:		Karben	
Anlage:		8.5	
Status			